





DISTRIBUIDOR OFICIAL

SINTIMEX
MEMBER OF DEXIS SAFETY

Av. Infante D. Henrique - Lote 9 B
1849-034 Lisboa, Portugal

T (+351) 217 577 212
sintimex@sintimex.pt

 sintimexbombeiros
 sintimex

www.sintimex.pt

FIRE FORCE COLLECTION

FIRE FORCE

ONDE HÁ FUMO, HÁ UMAS FIRE FORCE

NORMAS EN ISO 15090:2012

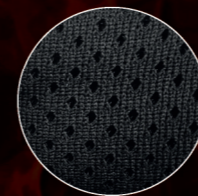
- S3** - Zona do calcanhar fechada | Propriedades anti estáticas | Absorção de energia na zona do calcanhar | Resistência da sola aos hidrocarbonetos e aos óleos | Penetração e absorção de água | Resistência à perfuração da sola com relevos
- F2A** - Cumpre todos os requisitos tipo 2 e características do isolamento elétrico
- SRC** - Resistência ao escorregamento em piso cerâmico com detergente e aço com glicerina
- HI3** - Isolamento contra o calor; temperatura no interior do calçado
- CI** - Isolamento contra o frio
- AN** - Proteção de tornozelo



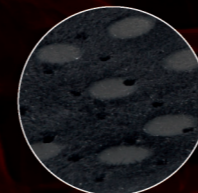
SISTEMA ZIP
FÁCIL FIXAÇÃO



MALHA TÊXTIL
RESPIRÁVEL,
RESISTENTE À ÁGUA



MALHA 3D
RESPIRÁVEL,
SEM ODORES



**PLANTAR
PU COMFORT**
LEVE E CONFORTÁVEL COM
PONTOS ANTI ESTÁTICOS.
REMOVÍVEL E LAVÁVEL.

**BORRACHA
NITRÍLICA**
DESIGN EXCLUSIVO QUE
GARANTE ALTA FLEXIBILIDADE,
CONFORTO E ELASTICIDADE



**EXTRA
GRIP**
EXTRA GRIP PARA UMA
MELHOR PERFORMANCE

EXTREMAMENTE LEVE | MALEÁVEL | TRANSPIRÁVEL
TERMICAMENTE ISOLANTE | ANTIDERRAPANTE

PARK 6C12.80

02 SRC HRO

EN ISO20347:2012

REFORÇO CALCANHAR

MAIOR PROTEÇÃO E ESTABILIDADE

CAMADA EXTRA

MID SOLE EM PU COM BOA PROPRIEDADE DE RECUPERAÇÃO



TRIPLA COSTURA

REFORÇO PARA MAIOR DURABILIDADE

ANILINA PREMIUM

PELE PREMIUM HIDROFÓBICA, RESISTENTE À ÁGUA E RESPIRÁVEL

DETALHES REFLETORES

Melhora visibilidade em ambientes pouco luminosos.

PLANTAR COMFORT

Leve e confortável com pontos anti-estáticos. Removível e lavável.

PALMILHA Q-FLEX

Anti-perfuração, não metálica e antiestática.

SKOVSON BORRACHA NITRÍLICA

Design exclusivo que garante grande flexibilidade, conforto e elasticidade. com composto especial para bombeiros.



DUPLO SISTEMA DE FIXAÇÃO

Sistema de zip e cordões.

BIQUEIRA AÇO

Protege contra pressão até 200 joules.

REFORÇO DA BIQUEIRA

Extra proteção em borracha.

**PERFEITAS PARA A ROTINA DIÁRIA
E EMERGÊNCIAS HOSPITALARES**

**QUANDO HÁ VIDAS EM RISCO
OS VERDADEIROS HERÓIS CONFIAM NAS FIREFORCE**



TACTICAL 8D19.00

S3 F2A SRC HI3 CI AN

EN ISO 15090:2012

EN ISO 20345:2011

FIRE FORCE

DETALHES REFLETORES

MELHOR VISIBILIDADE EM AMBIENTES POUCO LUMINOSOS

REFORÇO DE ESPUMA

REDUÇÃO DE IMPACTO NO TORNOZELO E CALCANHAR

PALMILHA AÇO E CORTIÇA

ANTI PERFURAÇÃO COM CAMADA EXTRA DE ISOLAMENTO



DUPLO SISTEMA DE FIXAÇÃO

SISTEMA DE ZIP E CORDÕES

PELE IGNÍFUGA E HIDROFOGANTE

ANILINA PREMIUM À PROVA DE FOGO E ÁGUA



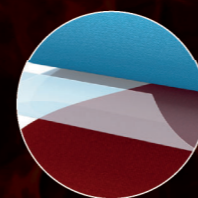
PUXADOR DE AJUSTE

PARA CALÇAR FÁCIL E RAPIDAMENTE



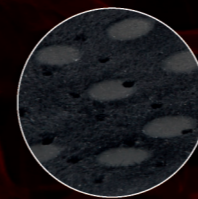
FAIXA REFLETORA

AUMENTA A VISIBILIDADE



FORRO SYMPATEX®

MEMBRANA À PROVA DE ÁGUA QUE ABSORVE A ÁGUA E REMOVE-A ATRAVÉS DO FORRO PARA O EXTERIOR



PLANTAR COMFORT

LEVE E CONFORTÁVEL COM PONTOS ANTI ESTÁTICOS. REMOVÍVEL E LAVÁVEL.

SKOVSON BORRACHA NITRÍLICA

DESIGN EXCLUSIVO QUE GARANTE GRANDE FLEXIBILIDADE, CONFORTO E ELASTICIDADE. COM COMPOSTO ESPECIAL PARA BOMBEIROS.

SISTEMA SELF-CLEAN

DESENHADO PARA MANTER A SOLA LIMPA E SEGURA

PROTEÇÃO EXTRA

PROTEÇÃO EXTRA E RESISTENTE PARA O COMBATE A INCÊNDIOS



IDEAL PARA COMBATE EXTREMO A INCÊNDIOS URBANOS E INDUSTRIAIS

ROBUSTA | FLEXÍVEL | ANTIDERRAPANTE
RESISTENTE A ÓLEOS | AJUSTAMENTO PERFEITO AO PÉ



ACQ SOLA



CALÇADO IMPERMEÁVEL



RESISTENTE ATE 300°C SOLA



Sympatex



BORRACHA NITRÍLICA



FOREST 9D19.00

S3 SRC HRO WR

EN ISO 20347:2012

FIRE FORCE

ESTABILIZADOR DE CALCANHAR

REDUÇÃO DE IMPACTO NO TORNOZELO E CALCANHAR

PALMILHA AÇO ESTABILIZADORA

ANTI PERFURAÇÃO COM CAMADA EXTRA DE ISOLAMENTO

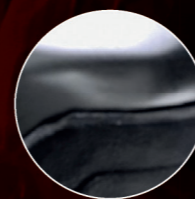


ANILINA PREMIUM PARA BOMBEIROS

PELE PREMIUM HIDROFÓBICA, À PROVA DE ÁGUA E RESPIRÁVEL

BIQUEIRA ANTI-ABRASIVA

EXTRA REVESTIMENTO DE BORRACHA ANTI-ABRASIVA



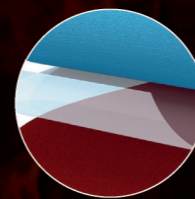
BIQUEIRA DE DUPLA PROTEÇÃO

INTERIOR EM AÇO, EXTERIOR EM BORRACHA. PROTEGE CONTRA PRESSÃO ATÉ 200 JOULES



PUXADOR DE AJUSTE

PARA CALÇAR FÁCIL E RAPIDAMENTE



FORRO SYMPATEX®

MEMBRANA À PROVA DE ÁGUA QUE ABSORVE A ÁGUA E REMOVE-A ATRAVÉS DO FORRO PARA O EXTERIOR



FECHO RÁPIDO

FECHO RÁPIDO PARA CALÇAR FÁCIL E RAPIDAMENTE

SKOVSON BORRACHA NITRÍLICA

DESIGN EXCLUSIVO QUE GARANTE GRANDE FLEXIBILIDADE, CONFORTO E ELASTICIDADE. COM COMPOSTO ESPECIAL PARA BOMBEIROS.

SISTEMA SELF-CLEAN

DESENHADO PARA MANTER A SOLA LIMPA E SEGURA

PROTEÇÃO EXTRA

PROTEÇÃO EXTRA E RESISTENTE PARA COMBATE A FOGOS



EXCELENTE PARA COMBATER INCÊNDIOS FLORESTAIS, INSPECÇÃO E LIMPEZA

CONFORTÁVEL | LEVE | DESIGN ESPECIAL PARA BOMBEIROS
RESISTENTE A ALTAS TEMPERATURAS | À PROVA DE ÁGUA



COMBAT 8D29.00

S3 F2A SRC HI3 CI AN

EN ISO 15090:2012

EN ISO 20345:2011

FIRE FORCE



ESTABILIZADOR DE CALCANHAR

REDUÇÃO DE IMPACTO NO TORNOZELO E CALCANHAR

PALMILHA AÇO E CORTIÇA

ANTI PERFURAÇÃO COM CAMADA EXTRA DE ISOLAMENTO

PUXADOR DE AJUSTE

PARA CALÇAR FÁCIL E RAPIDAMENTE

FLEXÃO EXTRA NO TORNOZELO

SUPORTE EXTRA PARA O TORNOZELO OFERECENDO A FLEXIBILIDADE NECESSÁRIA PARA AJOELHAR.

PELE IGNÍFUGA E HIDROFOGANTE

ANILINA PREMIUM À PROVA DE FOGO E ÁGUA

BIQUEIRA DE DUPLA PROTEÇÃO

INTERIOR EM AÇO, EXTERIOR EM BORRACHA. PROTEGE CONTRA PRESSÃO ATÉ 200 JOULES.

FAIXA REFLETORA

AUMENTA A VISIBILIDADE

FORRO SYMPATEX®

MEMBRANA À PROVA DE ÁGUA QUE ABSORVE A ÁGUA E REMOVE-A ATRAVÉS DO FORRO PARA O EXTERIOR

PLANTAR COMFORT

LEVE E CONFORTÁVEL COM PONTOS ANTI ESTÁTICOS. REMOVÍVEL E LAVÁVEL.

SKOVSON BORRACHA NITRÍLICA

DESIGN EXCLUSIVO QUE GARANTE GRANDE FLEXIBILIDADE, CONFORTO E ELASTICIDADE. COM COMPOSTO ESPECIAL PARA BOMBEIROS.

SISTEMA SELF-CLEAN

DESENHADO PARA MANTER A SOLA LIMPA E SEGURA

PROTEÇÃO EXTRA

PROTEÇÃO EXTRA E RESISTENTE PARA COMBATE A FOGOS

A MELHOR ALTERNATIVA À VERSÃO TÁTICAL

ERGONÓMICA | 100% IMPERMEÁVEL | TRANSPIRÁVEL
ANTIDERRAPANTE | RESISTENTE A ALTAS TEMPERATURAS

